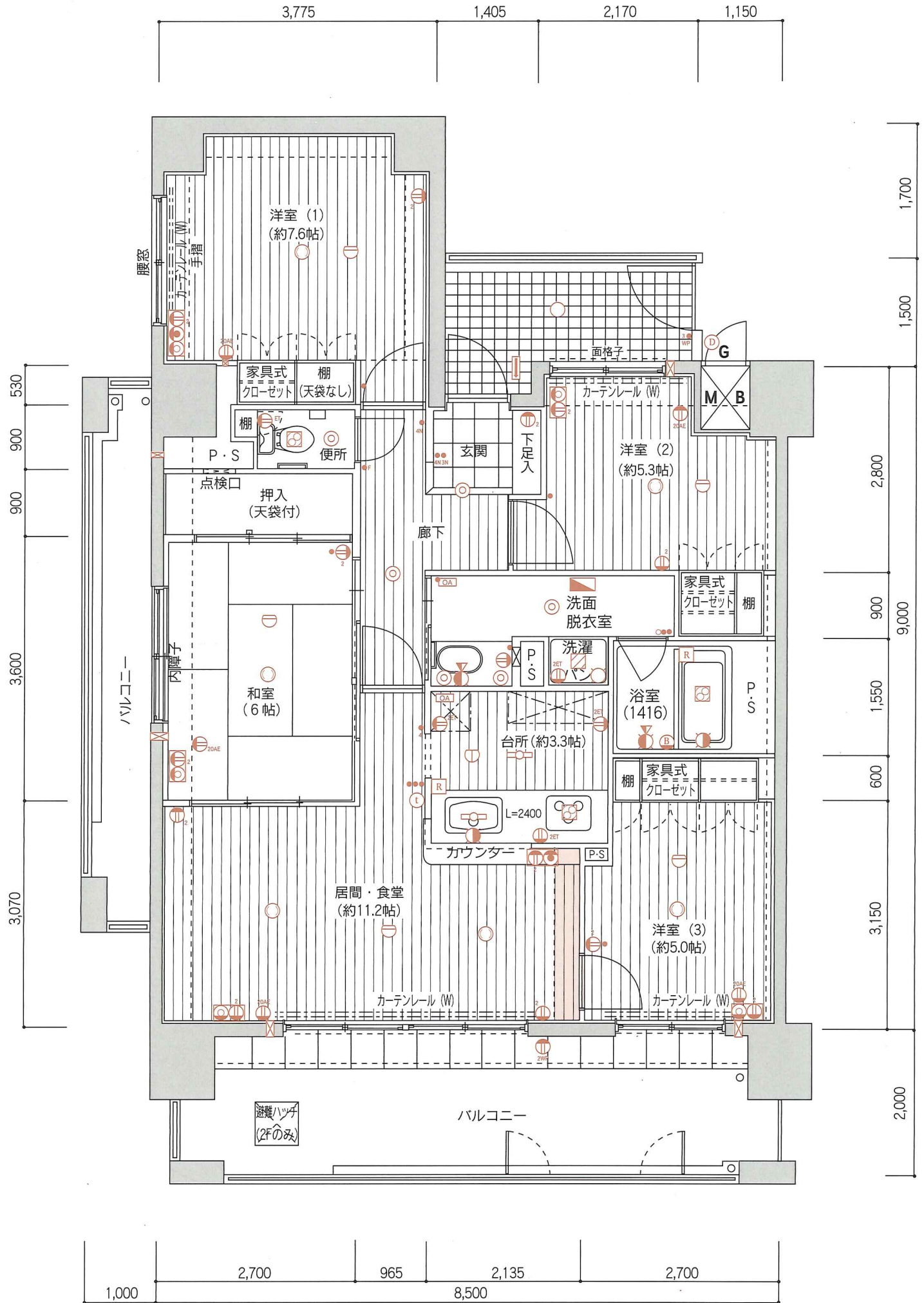


# 4LDK Etype

- 専有面積： 87.00㎡
- バルコニー面積： 23.86㎡
- ポーチ面積： 5.95㎡
- 合計面積： 116.81㎡

- 東南角住戸で、8.5mのワイドスパン。多面採光による、明るい空間づくりが魅力的な4LDKプランです。
- 料理をしながら、家族とのコミュニケーションも楽しめるカウンターキッチンを採用しました。
- リビングや洋室(3)から、桜島を眺められる絶好のロケーション。
- 7.6帖のゆとりをもたせた洋室は、ツインベッドも楽に置ける広さです。
- 和室に面した南側バルコニーは、住む人の趣味に合わせて多目的に使えます。
- リビングの延長スペースとして活用できる奥行き広々2mの“リビングバルコニー”。
- 光と風と眺望と、家族のリラックス空間として楽しんでください。
- プライバシーを守り、玄関先を个性的に演出できる広めの門扉付専用ポーチ。



A	B	C	D	13F	E	F	G
A	B	C	D	12F	E	F	G
A	B	C	D	11F	E	F	G
A	B	C	D	10F	E	F	G
A	B	C	D	9F	E	F	G
A	B	C	D	8F	E	F	G
A	B	C	D	7F	E	F	G
A	B	C	D	6F	E	F	G
A	B	C	D	5F	E	F	G
A	B	C	D	4F	E	F	G
A	B	C	D	3F	E	F	G
A	B	C	D	2F	E	集会室	G
駐車場				1F	駐輪場	地下駐輪場	

